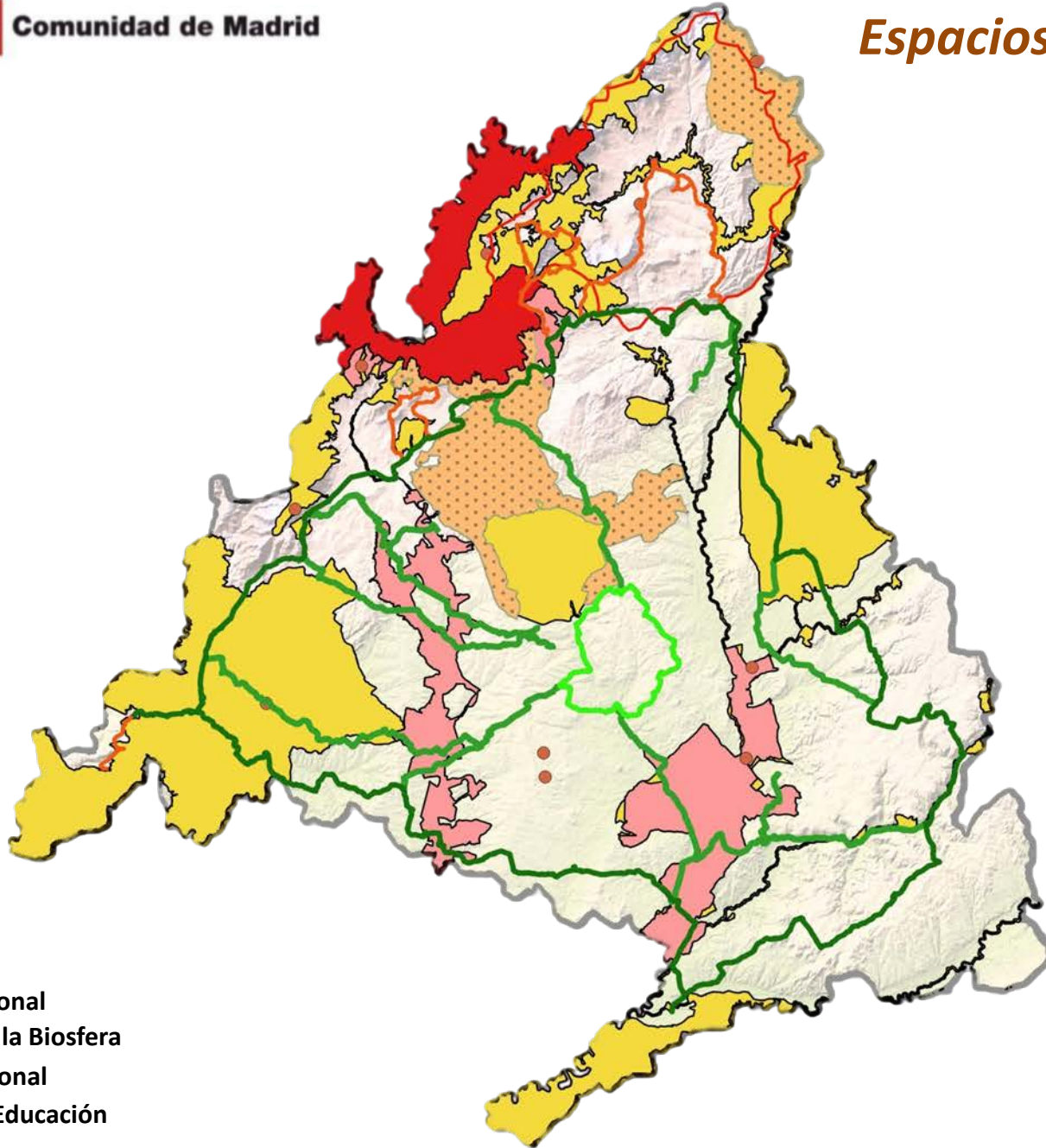







## Proyecto CiclaMadrid







Lunes 8 de febrero, 2016

Dirección General de Turismo



-  Red Natura
-  Parque Regional
-  Reservas de la Biosfera
-  Parque Nacional
-  Centros de Educación Ambiental



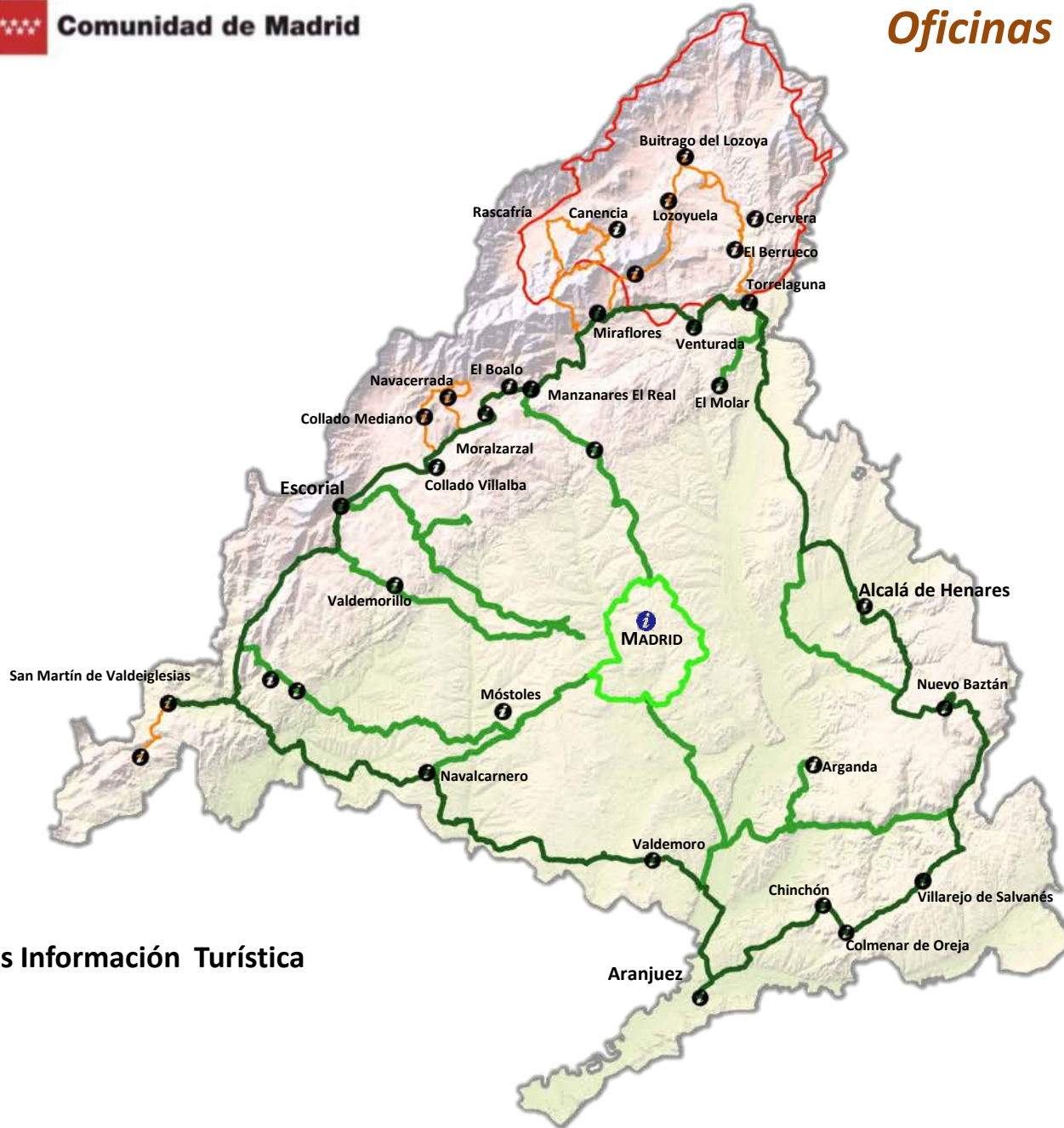
-  Patrimonio Mundial
-  Bienes de Interés Cultural
-  Museos
-  Villas de Madrid





Comunidad de Madrid

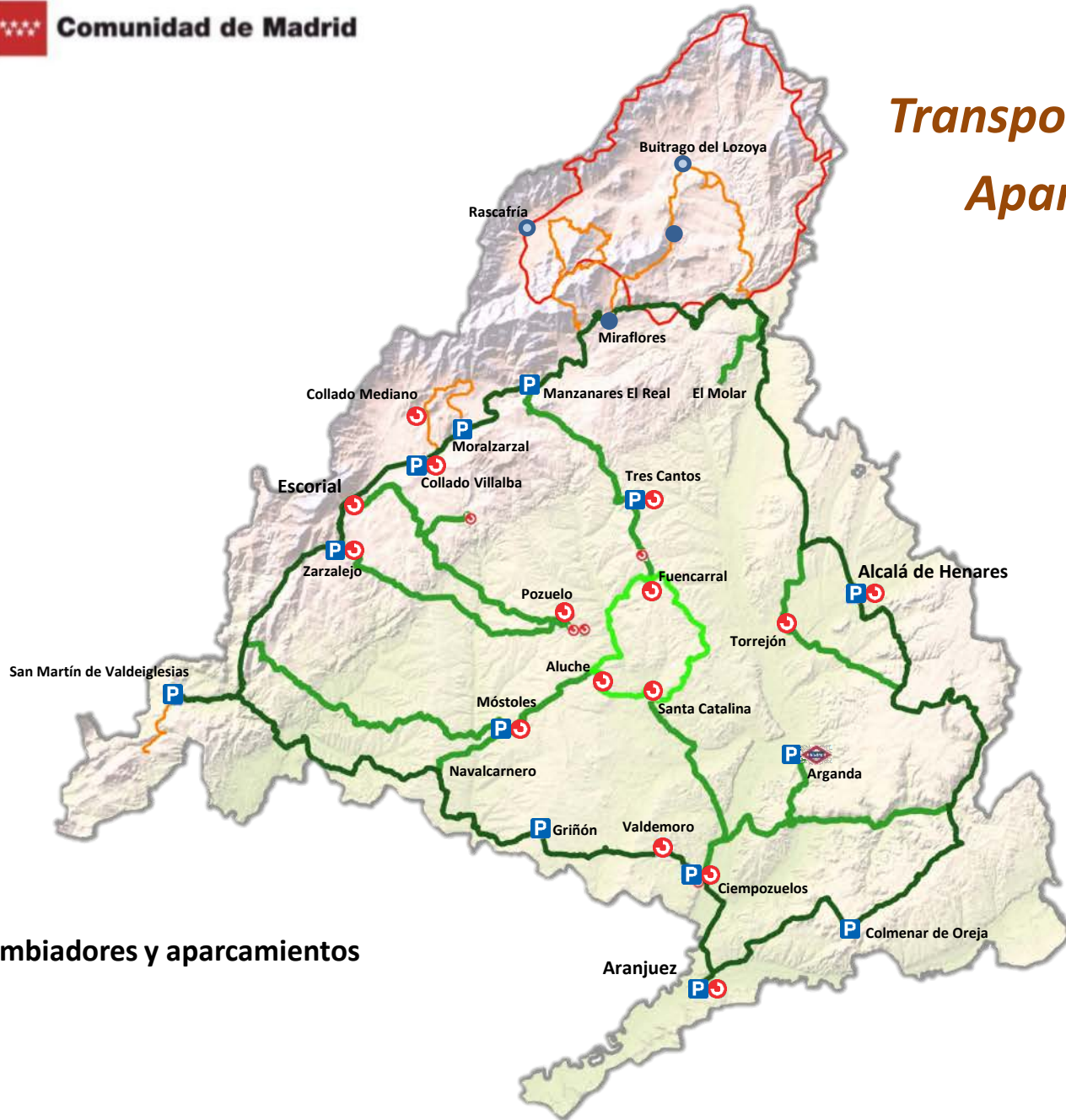
# Oficinas Información Turística



Oficinas Información Turística



# Conexión Transporte Público Aparcamientos



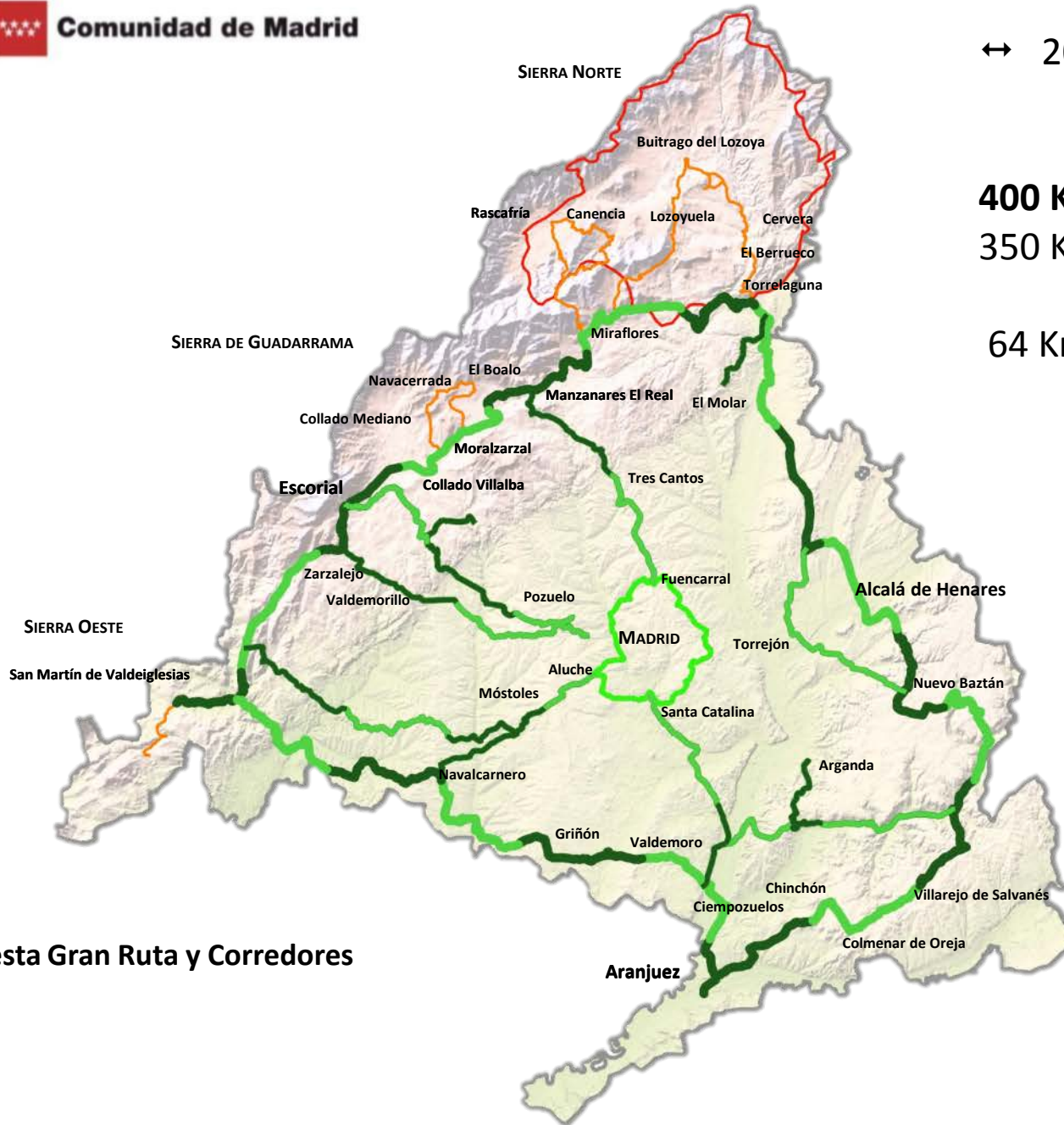
**Intercambiadores y aparcamientos**



↔ 20 Km

**400 Km Gran ruta**  
350 Km corredores

64 Km Anillo ciclista  
Madrid



**Propuesta Gran Ruta y Corredores**